

HERZLICH WILLKOMMEN!

ANRAINERINFORMATION

WVA Zwentendorf BA 18
KG Erpersdorf und KG Zwentendorf

Datum: 07.03.2025



ZUSAMMEN
ZWENTENDORF

henninger

Henninger & Partner GmbH
Ingenieurbüro für Kulturtechnik
und Wasserwirtschaft
www.henninger-partner.com

STRABAG

Tagesordnungspunkte

- 1) Zeitplan
- 2) Handelnde Personen
- 3) Umfang + Bauablauf
- 4) Beweissicherung
- 5) Hausanschlussbegehung
- 6) Gesetzliche Grundlagen + Gebühren



ZUSAMMEN
ZWENTENDORF



1) Zeitplan

- 14.11.2024 Wasserrechtliche Einreichung Projekt
- 03.12.2024 Ausschreibung Erd- und Baumeisterarbeiten
- 23.12.2024 Erhalt Wasserrechtsbescheid
- 12.02.2025 Vergabe Erd- und Baumeisterarbeiten an die Fa. Strabag AG als Billigstbieter
- 24.02.2025 Beginn Bauarbeiten in der Kraftwerkstraße
- 07.03.2025 Bürgerinfo
- März 2026 Fertigstellung Wasserleitung
- Aug. 2026 Endgültige Wiederinstandsetzung Straßen



ZUSAMMEN
ZWENTENDORF



2) Handelnde Personen

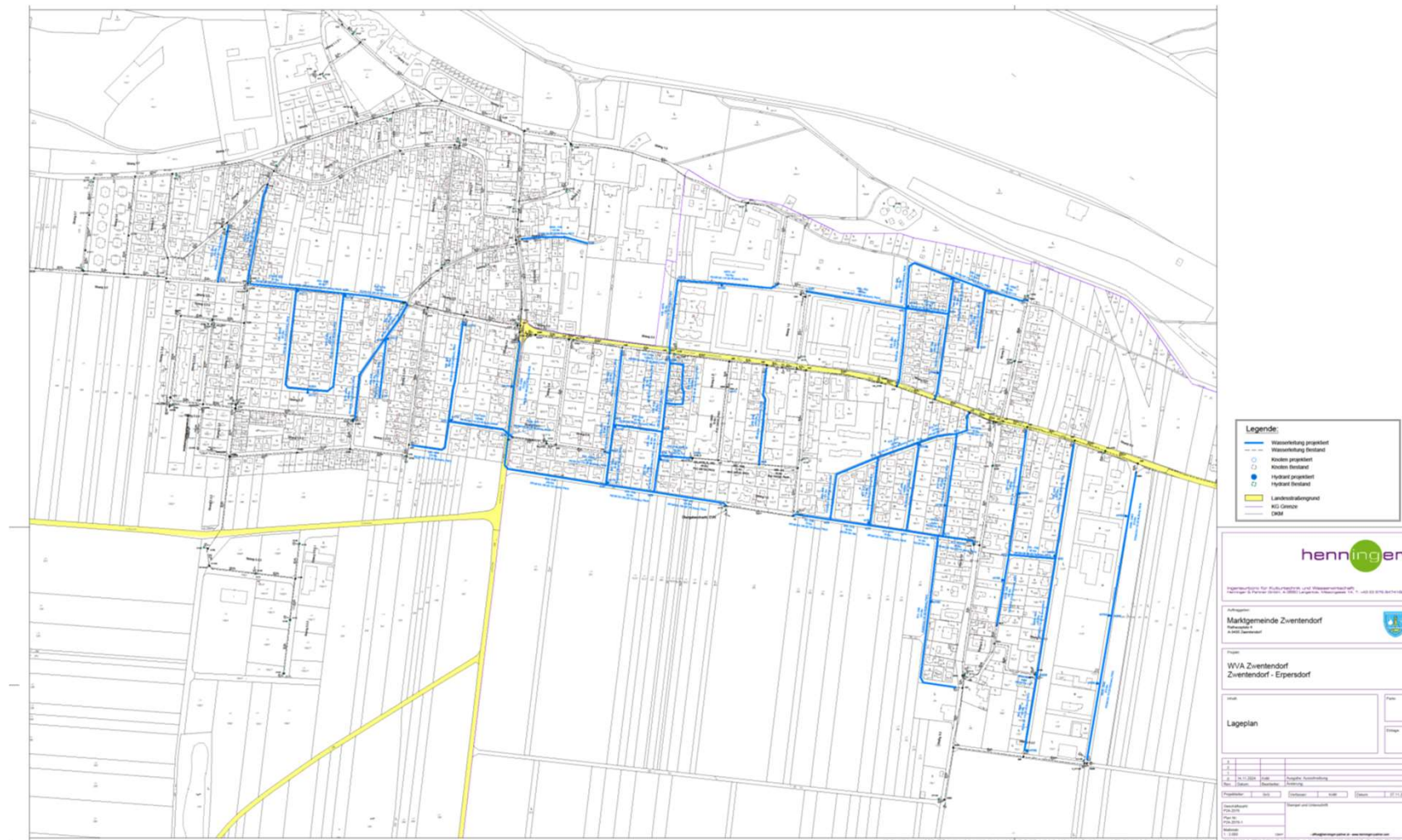
- Auftraggeber:
Marktgemeinde Zwentendorf an der Donau
Ansprechpersonen: BGM Marion Török, Vize. BGM Johann Scheed,
GGR Michael Grubmüller, Ing. Reinhard Jedlicka, Ing Gregor Koberger
- Planung und Bauaufsicht:
IB Henninger & Partner GmbH
Ansprechperson: Projektleiter Hr. Gregor Grossinger
Tel. 0676 / 847 418 400, gregor.grossinger@henninger-partner.at
Ansprechperson: Bauleiter Ing. Fabian Pregartbauer
Tel. 0676 / 847 418 403, fabian.pregartbauer@henninger-partner.at
- Ausführende Firma:
Strabag AG (Hausleiten)
Ansprechperson: Bauleiter Ing. Dominic Schläger
Tel. 0676 / 79 11 915, dominic.schlaeger@strabag.com
Ansprechperson: Techniker Ing. Christian Marlovits
Tel. 0676 / 78 91 438, christian.marlovits@bauholding.com
Ansprechperson: Polier Hr. Otto Bartl



ZUSAMMEN
ZWENTENDORF



3) Umfang + Bauablauf



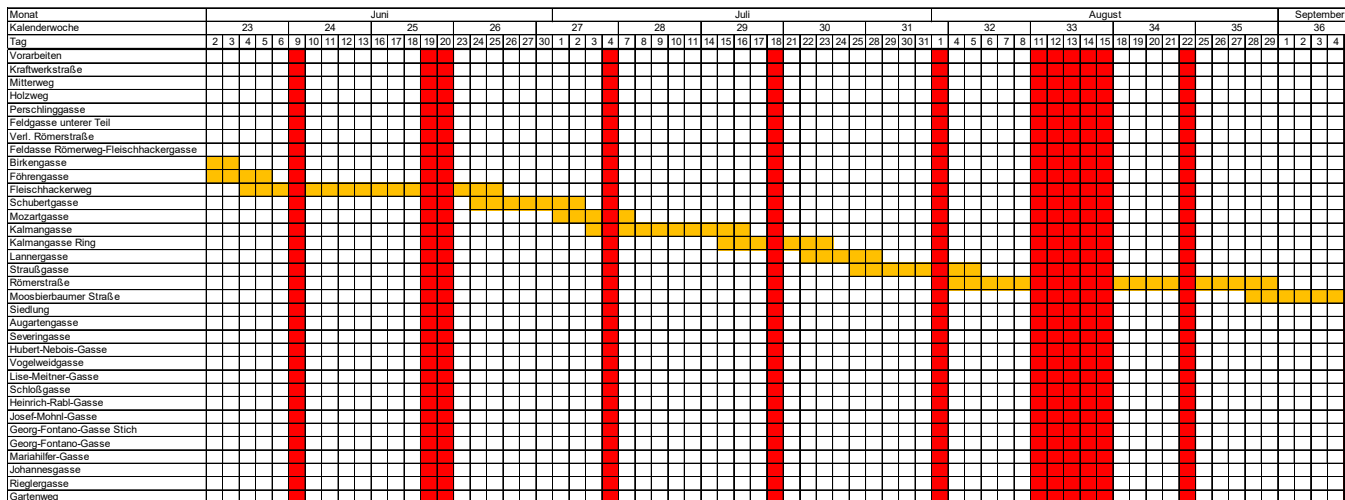
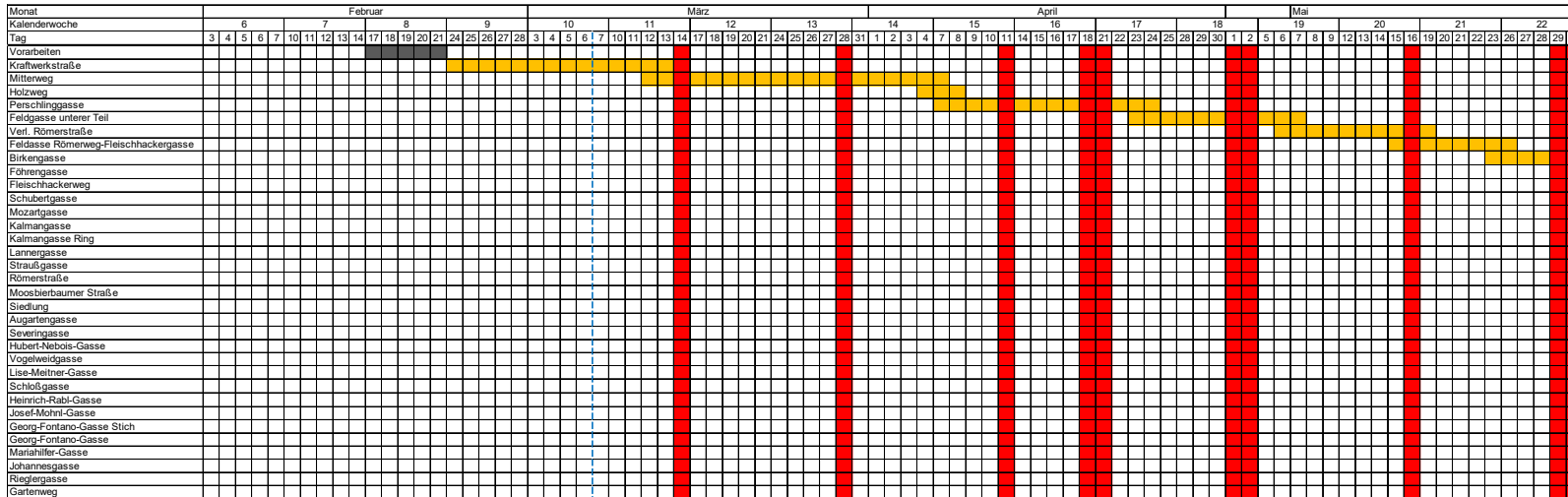
**ZUSAMMEN
 ZWENTENDORF**



Henninger & Partner GmbH
 Ingenieurbüro für Kulturtechnik
 und Wasserwirtschaft
www.henninger-partner.com



Bauzeitplan



Bauarbeiten aller Parteien
 (ausgenommen endgültige
 Straßenwiederherstellung

Feiertag / Urlaub



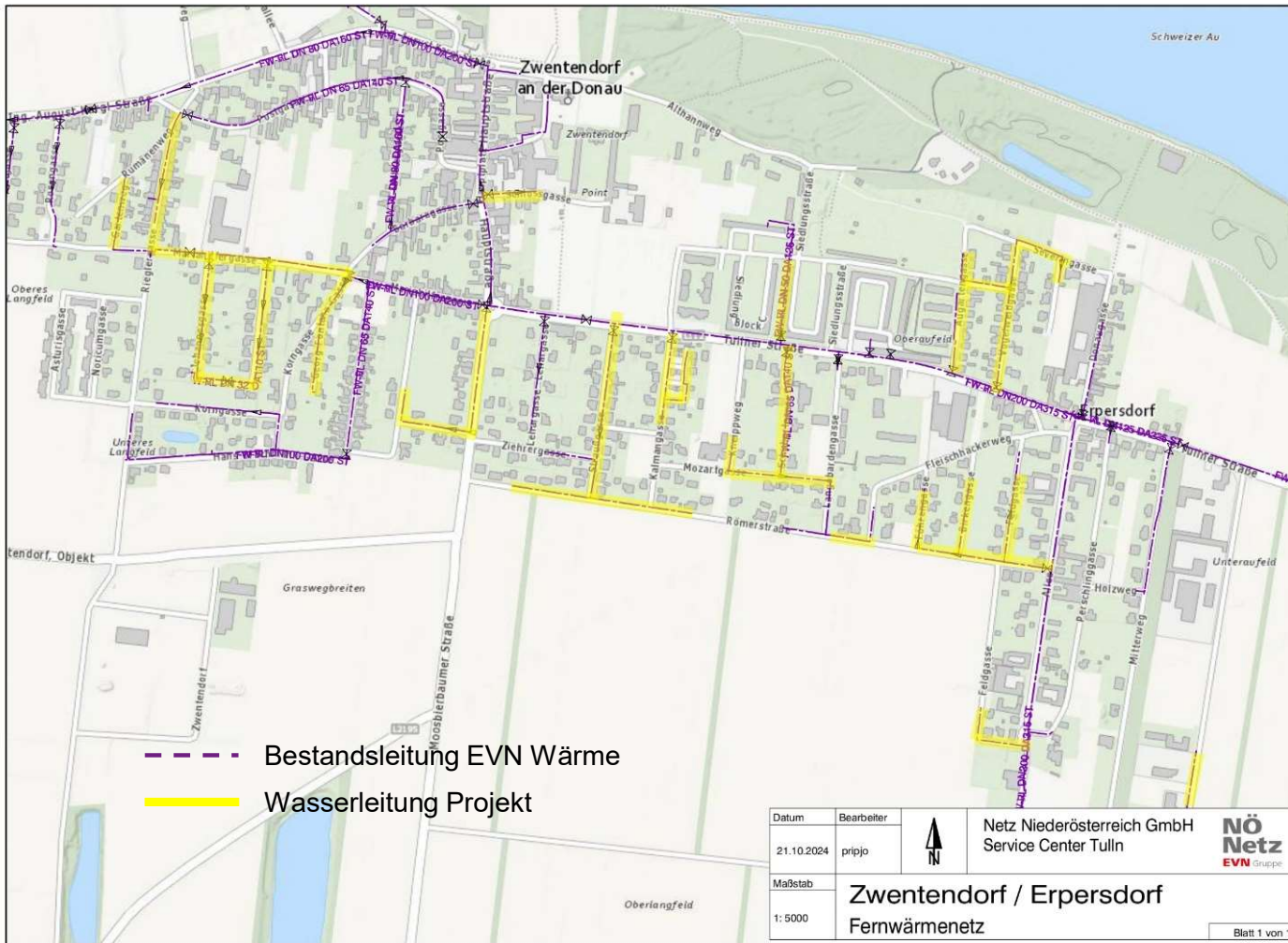
**ZUSAMMEN
 ZWENTENDORF**

henninger

Henninger & Partner GmbH
 Ingenieurbüro für Kulturtechnik
 und Wasserwirtschaft
 www.henninger-partner.com



EVN Wärme



Ansprechperson
EVN Wärme GmbH:

Hr. Franz Riedl

Telefon:

+43 (2236) 200-12815

E-Mail-Adresse:

franz.riedl@evn.at



ZUSAMMEN
ZWENTENDORF

henninger

Henninger & Partner GmbH
Ingenieurbüro für Kulturtechnik
und Wasserwirtschaft
www.henninger-partner.com

STRABAG

A1 Ansprechpartner

Angeführt sind zwei Kontakte bei denen bei Interesse bezüglich Glasfaseranschluss der Kontakt herzustellen ist.

Martin Schleisitz
Business Unit Consumer
Regional Sales Fiber Rollout (Wien)

@ martin.schleisitz@a1.at

A1 Telekom Austria AG
Lassallestraße 9
1010 Wien

M: +43 664 66 32531

www.A1.net



Hasan Cekic

Regional Sales Fiber Rollout
hasan.cekic@a1.at

A1 Telekom Austria AG
Lassallestraße 9
1010 Wien

M: +43 664 66 28457
T: +43 50 664 9 28457
www.A1.net

| **A1 Austria**



**ZUSAMMEN
ZWENTENDORF**

henninger

Henninger & Partner GmbH
Ingenieurbüro für Kulturtechnik
und Wasserwirtschaft
www.henninger-partner.com

STRABAG

4) Hochbautechnische Beweissicherung

- Aufnahme des IST-Zustands vor Baubeginn
- Durchführung durch Baumeister Christian Mistelbauer als Sachverständiger
- Meldung von ev. Schäden bei der Marktgemeinde Zwentendorf
Kostenübernahme des Gutachters, wenn keine Verschlechterung feststellbar



ZUSAMMEN
ZWENTENDORF



5) Hausanschlussbegehungen

- Hausanschlussbegehungen ab 12. Februar 2025 (gesonderte Einladung folgt)
- Begehung mit Vertretern der Marktgemeinde, dem Planer und der ausführenden Firma
- Besprechung der Arbeiten und des Termins zur Umsetzung
- Niederschrift in einem Hausanschlussprotokoll
- Mitverlegung Hausanschluss durch A1 bis Grundstücksgrenze
- Möglichkeit der Einholung von Angeboten für Arbeiten auf Privatgrund von Strabag AG
- Montage der Schieberhinweistafel auf Zaun, ect...
- Bekanntgabe zeitliche Abschätzung des möglichen Wasserbezug



ZUSAMMEN
ZWENTENDORF



6) Gesetzliche Grundlagen + Gebühren

- NÖ Bauordnung 2014
§ 45 Abs. 1 legt fest, dass für jedes Gebäude, das Aufenthaltsräume enthält, die Versorgung mit einwandfreiem Trinkwasser gesichert sein muss
- Trinkwasserverordnung (TWV)
Regelt die Anforderungen an die Qualität des Trinkwassers
- NÖ-Wasserleitungsanschlussgesetz 1978
Regelt grundsätzlich den Anschlusszwang an die öffentliche Wasserversorgungsanlage. Das nicht bestehen des Anschlusszwanges ist in § 2 geregelt:
 - bestehende WVA muss vorhanden sein
 - ein positiver Trinkwasserbefund einer staatlich autorisierten Prüfanstalt muss vorliegen
 - Ansuchen um Ausnahme vom Anschlusszwang ist beim Wasserversorger (Gemeinde) zu beantragen
 - bei Befreiung vom Anschlusszwang – Wasseruntersuchung alle 5 Jahre



ZUSAMMEN
ZWENTENDORF



- **NÖ Gemeindewasserleitungsgesetz 1978**
regelt die Berechnung der Wasserabgaben und die Wassergebühren
- **Wasserabgabenordnung 2025**
Die Gemeinde regelt darin die Abgaben und Gebühren der öffentlichen Wasserleitung
Anschlussabgabe € 11,44/m² Berechnungsfläche exkl. MwSt
Wassergebühr € 2,66/ m³ Wasserverbrauch exkl. MwSt
Bereitstellungsgebühr für Wasserzähler – 4 m³ 100,84 € / Jahr
- **Durchschnittlicher Wasserverbrauch**
ca. 100 – 150 l/ Einwohner und Tag = 37 – 55 m³/ Jahr ergibt Kosten von ca. 110 – 160 €/ EW und Jahr
- **anzuschließende Verbraucherstellen:**
im Wohnhaus müssen alle Entnahmestellen, mit Ausnahme der WC-Spülung an die öffentliche WVA angeschlossen werden
 - bestehende Entnahmestellen in Nebengebäuden z.B. Garage sind ebenfalls an die öffentliche WVA anzuschließen
 - Gartenleitungen können mit der eigenen WVA betrieben werden



ZUSAMMEN
ZWENTENDORF



Ermittlung der Wasseranschlussabgabe (lt. § 6 NÖ Gemeindewasserleitungsgesetz 1978)

Formel: $\text{Wasseranschlussabgabe} = \text{Berechnungsfläche (BFl.)} \times \text{Einheitssatz (ES)} + 10\% \text{ MwSt.}$

Berechnung der Berechnungsfläche:

Hälfte der bebauten Fläche x (Anzahl der angeschlossenen Geschoße +1)
+15 % der unverbauten Fläche (von max. 500 m²)

Fläche m ²	Geschoße	Einheitssatz €	Anschlussgebühr € Inkl. MwSt.
120	1	11,44	2.453,88
120	2	11,44	3.208,92
120	3	11,44	3.963,96
150	1	11,44	2.831,40
150	2	11,44	3.775,20
150	3	11,44	4.719,00
200	1	11,44	3.460,60
200	2	11,44	4.719,00
200	3	11,44	5.977,40
WH + NG freihsteh.			
150 + 50	1	11,44	3.460,60
150 + 50	2	11,44	4.404,40
150 + 50	3	11,44	5.348,20
WH + NG angebaut			
150 + 50	1	11,44	3.460,60
150 + 50	2	11,44	4.719,00
150 + 50	3	11,44	5.977,40

WH = Wohnhaus
NG = Nebengebäude



ZUSAMMEN
ZWENTENDORF



Vielen Dank für Ihre
Aufmerksamkeit!



ZUSAMMEN
ZWENTENDORF



Henninger & Partner GmbH
Ingenieurbüro für Kulturtechnik
und Wasserwirtschaft
www.henninger-partner.com

