

## JERUSALEMA

## Zwentendorfer Version

Master KG  
arr. Maximilian Weninger

Schlagwerk Groove - Shake it!

A

♩=125

4

2

9 **B** B $\flat$  B $\flat$  Gm Gm E $\flat$  E $\flat$  F

Rein in den Rhythmus hin zur Musik Kommt la-sst uns fei - ern Tanzt und ha-bt Spaß

16 F **C** B $\flat$  B $\flat$  Gm Gm E $\flat$

Hier bei uns mit Zwen ten - dorf Rein in den Rhythmus hin zur Musik Kommt la-sst uns fei - ern

22 E $\flat$  F F **D** B $\flat$  B $\flat$

Tanzt und ha-bt Spaß Hier bei uns mit Zwen ten - dorf Rein in den Rhythmus hin zur Mu

27 Gm Gm E $\flat$  E $\flat$  F F

sik Kommt la-sst uns fei - ern Tanzt und ha-bt Spaß Hier bei uns mit Zwen ten

33 **E** B $\flat$

dorf  
**ff**

# 1. Posaune - Begleitung

# JERUSALEMA

## Zwentendorfer Version

Master KG  
arr. Maximilian Weninger

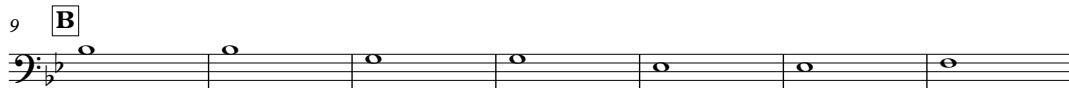
Schlagwerk Groove - Shake it!

$\text{♩} = 125$

**4**

**A**

**2**



*mp*



*mf*



*f*



*ff*

## 2. Posaune - Begleitung

# JERUSALEMA

## Zwentendorfer Version

Master KG  
arr. Maximilian Wening

Schlagwerk Groove - Shake it!

**A**

$\text{♩} = 125$  **4** **2**

Measures 1-8: Section A. Measure 1: 4-measure rest. Measures 2-7: Eighth notes with accents. Measure 8: 2-measure rest.

9 **B**

Measures 9-15: Section B. Single half notes. Dynamics: *mp*.

16

**C**

Measures 16-21: Section C. Measure 16: Whole note rest. Measures 17-21: Quarter notes. Dynamics: *mf*.

22

**D**

Measures 22-26: Section D. Quarter notes. Dynamics: *f*.

27

Measures 27-32: Section D continuation. Quarter notes. Key signature change at the end.

33

**E**

Measures 33-38: Section E. Eighth notes with accents. Dynamics: *ff*.